



全国保育士会員
バッジ「かなわん」

神奈川県保育士部会について



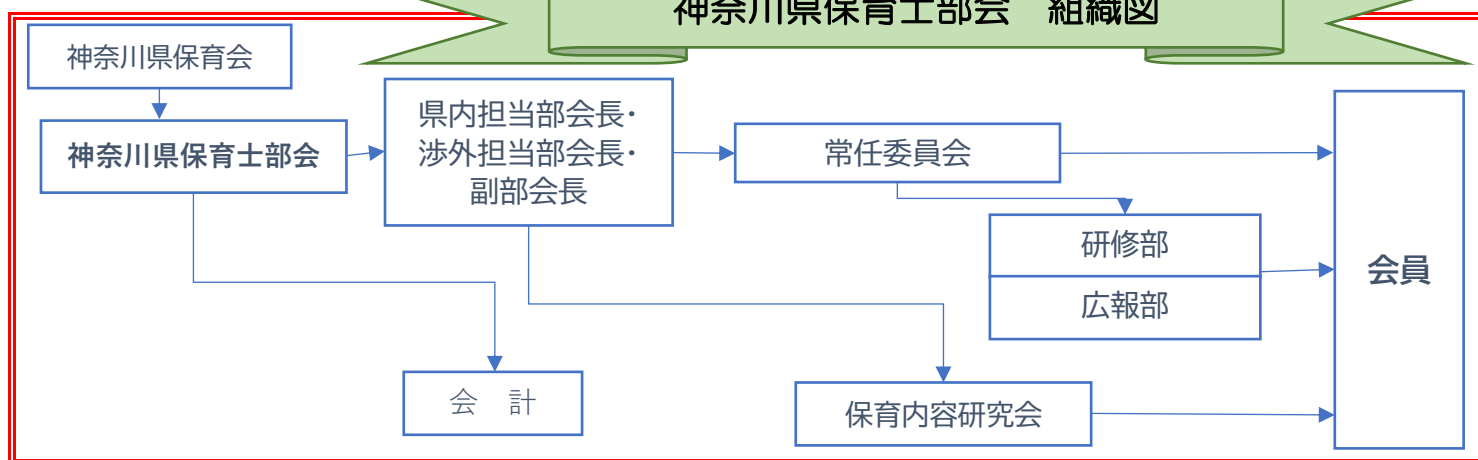
神奈川県保育士部会ってすごく歴史があるんです

昭和34年2月「神奈川県保母会」結成。保母数664名でスタートし、レクリエーション・研修会・保育内容研究会等も行われるようになりました。

全国保育士会にも所属を置き、保育関係の全国大会・関東ブロック大会・会議・研究発表等にも参加し、こども家庭庁の情報も収集・提供を行っています。

各市町の代表者が役員となり、実際に感じている『今私たちが保育現場に必要！』と考える研修や広報活動、研究等に取り組んでいます。

神奈川県保育士部会 組織図



神奈川県保育士部会の会員になると…

◎神奈川県保育士部会の研修が『**無料**』で受けられます！

👉「こんな研修がうけたい」という声も繁栄しやすくなります。

◎常任委員（各市町の代表）は他地区の仲間と知り合え、親睦できたり、情報交換できたり、相談もしあえます！

◎個人会員となります！

👉年間の会費は2,000円です。会員は自動的に全国保育士会の会員にもなり、神奈川県の情報だけでなく、全国保育士会の情報やこども家庭庁の情報も知っていくことができます。

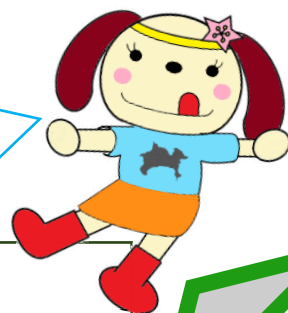
◎会員になりたい時は

👉神奈川県保育会事務局にご連絡ください。

（神奈川県保育会加盟園の方に限ります）

毎年の記入用紙があります。

神奈川県保育会の
キャラクター
「かなわん」です
仲間になろ～！



一般社団法人神奈川県保育会・保育士部会 事務局：

〒231-0023 横浜市中区山下町1番地 シルクセンタービル内3階325A号室

TEL045-752-7711

fax045-752-7712

mail: hoikushi@hoiku-kanagawa.jp